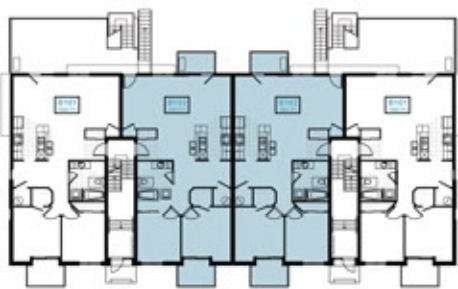




POINTE EST MONTREAL



 **MAGNOLIA**

Suite: **B 102**

1063 pi.ca

Chambres: 2

SdB: 1

NOTES: Les plans de vente sont sujets à l'approbation complète du projet par la Ville de Montréal. Les superficies et dimensions sont approximatives et sujettes à des changements sans préavis. De plus, la superficie de chaque partie privative y est calculée à la face extérieure des murs extérieurs, au centre des cloisons séparant les unités et à la face extérieure des cloisons des corridors. L'aménagement intérieur du logement ne figure qu'à titre d'exemple, certaines modifications peuvent survenir à cause des conditions du chantier. À moins d'avis contraire, le mobilier et les appareils électroménagers ne sont pas inclus au prix de vente.